

## 保冷安置室 ご案内

料 金	
保冷安置室 (12基)	24時間 <b>¥10,000</b> (税別)

- 保冷安置室のみのご利用が可能です。
- 24時間体制で対応しております。
- 保管条件は、必ずご納棺のうえ保冷安置室でご安置致します。
- 面会時間は午前10時～午後4時までとさせていただきます。
- 面会においでの際は、事前に電話連絡をお願いします。面会時間は他の利用者のご迷惑にならないよう、極力10～15分を目途にお願い致します。
- 近隣の事情もございますので、保冷室内での読経・お題目等はこ遠慮下さい。

## 個別安置室 ご案内

料 金	
個別安置室 (1号～8号)	24時間 <b>¥20,000</b> (税別)

- 個別安置室のみのご利用が可能です。
- 各室10名様位まで

## 家族葬式場 ご案内

料 金	
式場A (10名様位まで)	2日間 <b>¥60,000</b> (税別)
式場B (15名様位まで)	2日間 <b>¥80,000</b> (税別)
式場C (20名様位まで)	2日間 <b>¥100,000</b> (税別)
別館 實 Minor (15名様位まで)	2日間 <b>¥120,000</b> (税別)
	1日 (8時～20時) <b>¥70,000</b> (税別)

- 式場及び個室・館内は全て禁煙です。所定の喫煙所をご利用下さい。

## 当施設ご案内図



## 駐車場30台完備

## 交通のご案内

- JR南武線「西国立駅」 徒歩1分
- 立川聖苑(市営火葬場) 車3分



<http://mitsui-j.co.jp>

〒190-0021 東京都立川市羽衣町 3-2-5

お問い合わせ・お申し込み

TEL **042-512-8116**  
FAX **042-526-9065**

**365日・24時間受入対応**

## 365日・24時間受入対応

- 家族葬・式場 ● 個別安置室 ● 保冷安置室 ●



JR南武線「西国立駅」徒歩1分



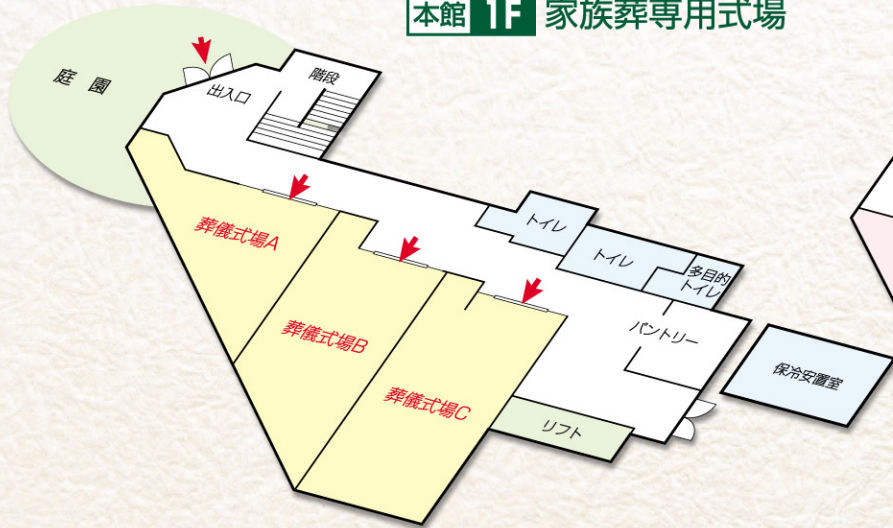
緑に囲まれた  
安らぎの施設…

**無門庭園**

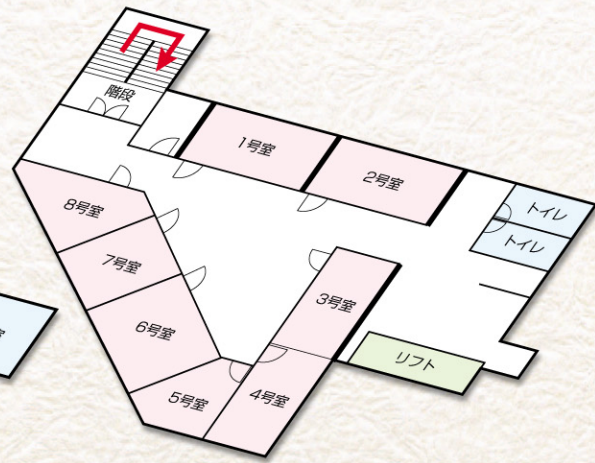




**本館 1F 家族葬専用式場**



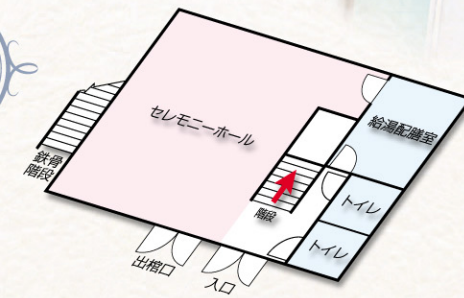
**本館 2F 個別安置室**



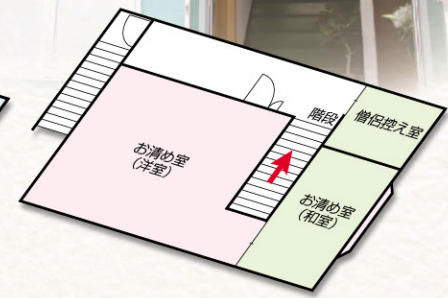
**1日1組限定  
1棟完全貸切** (15名様位で使用可能)



**實 1F**



**實 2F**



**本館 1F 3タイプの家族葬専用式場**

お式と会食が同じフロアでできる  
一体感のある専用ホール

- ご利用時間は、15時より翌日の14時30分迄です。
- 宿泊施設はございません。施設の都合もありますので、21時迄には線香・ロウソクをお消し頂き、お帰り頂きます様お願い致します。



出入口付近



葬儀式場C

葬儀式場A (10名様位で使用可能)  
葬儀式場B (15名様位で使用可能)  
葬儀式場C (20名様位で使用可能)

**本館 2F 8室の個別安置室**

お身内・ご家族が付き添える  
8つのタイプの個室

- 枕花・枕経ができます。
- 個室での飲食はできません。
- 個室でのお別れ後、保冷安置室でのご安置ができます。
- 個室は24時間、病院等から直接、ご安置をして頂けます。
- 個別安置室のみのご利用も可能です。



6号室

個別安置室 (10名様位で使用可能)

**實 1F 広々としたご自宅のようなお見送り**

完全貸切なので、ご自宅のように落ち着いて  
お過ごし頂けます



實 全景

- ご利用時間は15時より翌日の14時30分迄。
- 宿泊施設はございませんが、貸切ですので夜を通してご利用頂けます。
- 本館の個別安置室、保冷安置室もご利用になれます。(別途 ¥10,000(税別)〜/24時間)



1F セレモニーホール(祭壇 設置・装飾イメージ)

**實 2F 休憩室**

ご親族だけで集える空間



2F お清め室1(洋室リビング)



2F お清め室2(和室・間仕切り付)

●式場は宗旨宗派不問でお使い頂けます。●ご利用はお身内のみ等の少人数に限らせて頂きます。●お料理・飲み物の指定業者はございません。